

BUDYNEK MIESZKALNY JEDNORODZINNY DWULOKALOWY

LOKAL 1

**4
POKOJE**

**PARTER
46,89 m²**

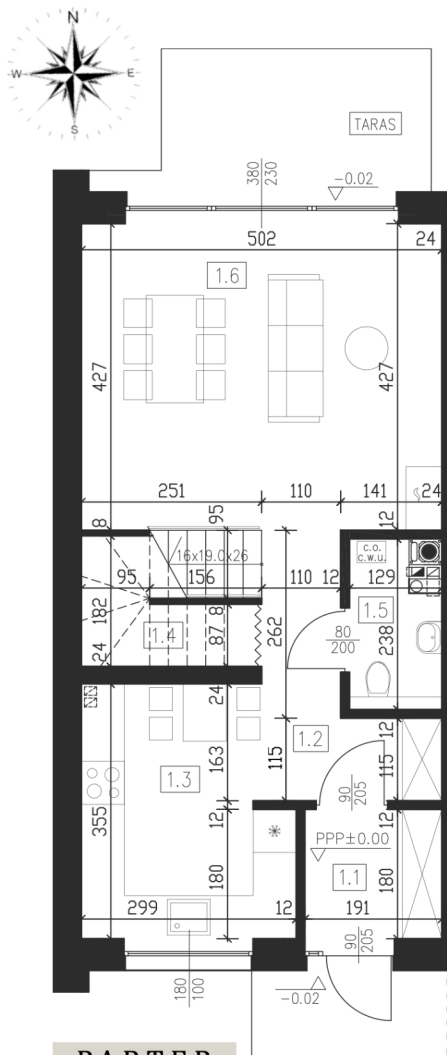
**PIĘTRO
44,07 m²**

**OGRÓDEK
65,0 m²**

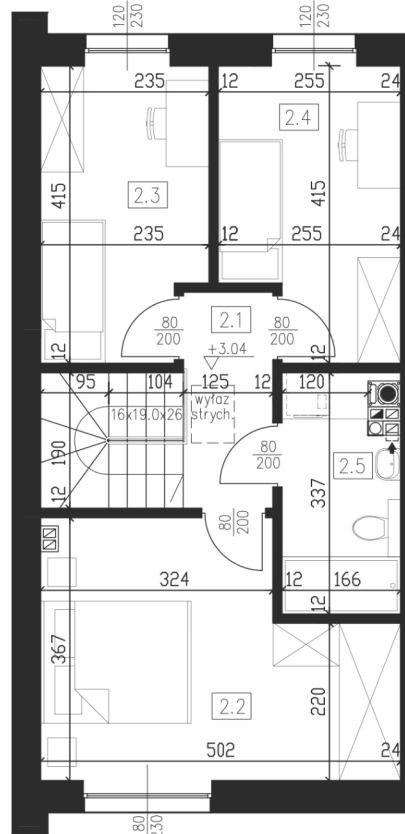
90,96 m²



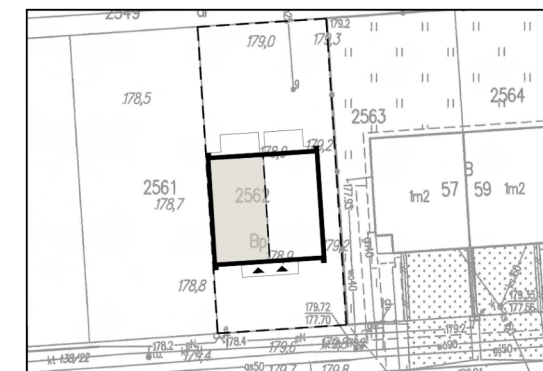
*Turka, ul. Akacjowa, gm. Wólka
dz. nr 2562*



PARTER



PIĘTRO



ZESTAWIENIE POMIESZCZEŃ

PARTER

| Nr | Pomieszczenie | Pow.[m ²] |
|-------------|----------------------|-----------------------|
| 1.1 | Wiatrołap | 3,23 |
| 1.2 | Hol | 7,95 |
| 1.3 | Kuchnia | 9,56 |
| 1.4 | Schówek | 2,07 |
| 1.5 | Toaleta + pom. gosp. | 2,57 |
| 1.6 | Salon z jadalnią | 21,45 |
| SUMA | | 46,89 |

PIĘTRO

| | | |
|-----------------------------------|-----------|--------------|
| 2.1 | Hol | 5,46 |
| 2.2 | Sypialnia | 15,34 |
| 2.3 | Sypialnia | 9,33 |
| 2.4 | Sypialnia | 8,95 |
| 2.5 | Łazienka | 4,99 |
| SUMA | | 44,07 |
| SUMA POWIERZCHNI UŻYTKOWEJ | | 90,96 |