

BUDYNEK MIESZKALNY JEDNORODZINNY DWULOKALOWY

LOKAL 2

4
POKOJE

PARTER
46,89 m²

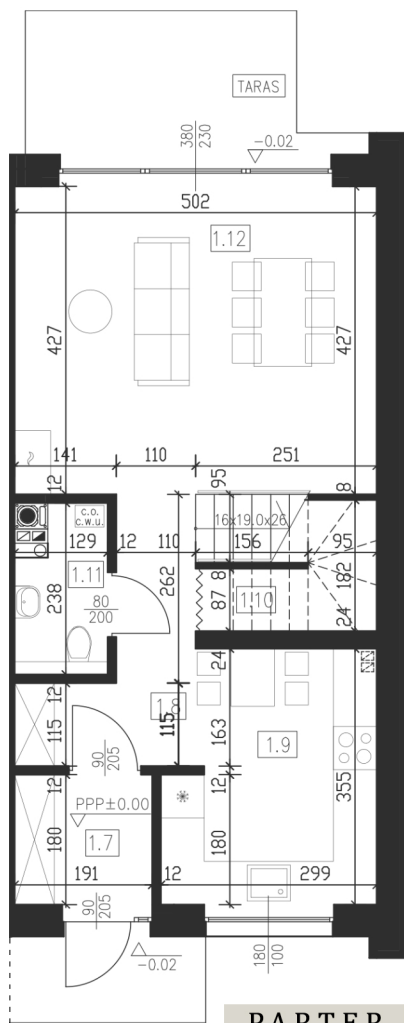
PIĘTRO
44,07 m²

OGRÓDEK
65,0 m²

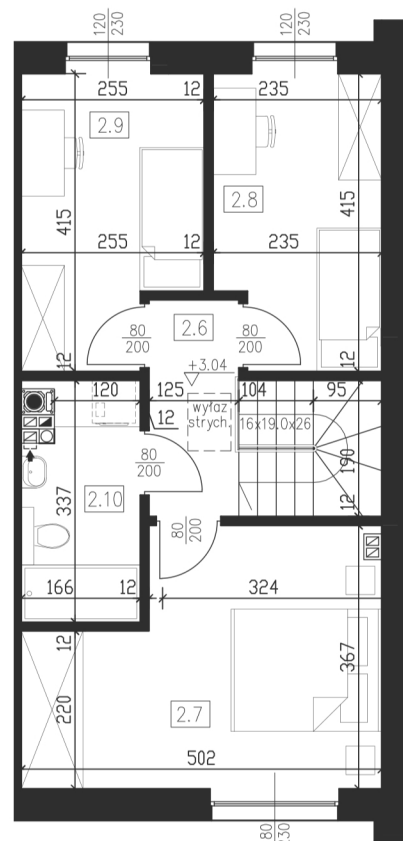
90,96 m²



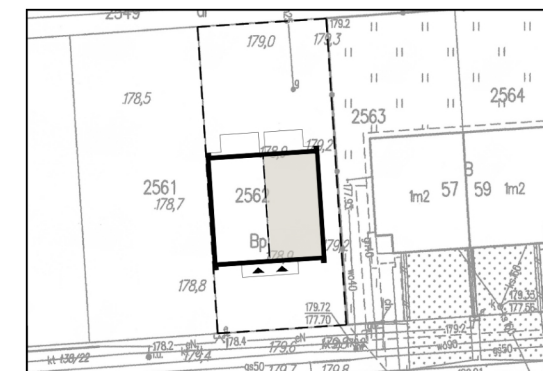
Turka, ul. Akacjowa, gm. Wólka
dz. nr 2562



PARTER



PIĘTRO



ZESTAWIENIE POMIESZCZEŃ

PARTER

Nr	Pomieszczenie	Pow.[m ²]
1.7	Wiatrołap	3,23
1.8	Hol	7,95
1.9	Kuchnia	9,56
1.10	Schówek	2,07
1.11	Toaleta + pom. gosp.	2,57
1.12	Salon z jadalnią	21,45
SUMA		46,89

PIĘTRO

2.6	Hol	5,46
2.7	Sypialnia	15,34
2.8	Sypialnia	9,33
2.9	Sypialnia	8,95
2.10	Łazienka	4,99
SUMA		44,07
SUMA POWIERZCHNI UŻYTKOWEJ		90,96

